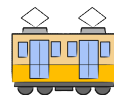


売地

飯能市山手町



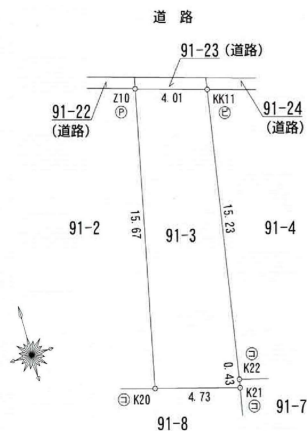
西武池袋線『飯能駅』徒歩約14分

《現地写真》2022年12月撮影

●土地 68.34㎡
(20.67坪)



《物件周辺地図》



価格：980万円

所在地：埼玉県飯能市山手町91番3（地番）

（住居表示：山手町11-9）

交通：西武池袋線『飯能駅』まで徒歩で約14分

土地面積：68.34㎡（20.67坪）

土地権利：所有権

地目：宅地

都市計画：都市計画区域内

用途地域：第一種住居地域

建ぺい率：60%

容積率：200%

学区：飯能第一小学校、飯能西中学校

現況：古家あり（解体後引き渡し）

引渡日：相談

接道状況：北側約7.20m公道に約4.01m接す

- 設備：・公営水道（※本地への引き込みはありません。工事費用や加入金等買主様負担となります。）
 ・公共下水道（本地への引き込みはありません。工事費用等は買主様負担となります。）
 ・東京電力、都市ガス・PG
- 備考：・建築条件なし・飯能市景観条例
 ・埼玉県立自然公園条例
 ・建築基準法第22条指定区域・航空法
 ・令和5年3月地積更正登記実施済
 ・敷地内、電柱あり

※司法書士は売主指定とさせていただきます。

※契約不適合責任は免責でお願いします。

※図面と現況に相違がある場合は現況優先と致します。

※古家（解体予定）は一部東側隣地へ越境しております。

草刈り・空き地管理、空き家管理、道路維持管理、ハチ駆除、土木・造園、不動産

ハチ ハチ つばさ

宅地建物取引免許埼玉県知事（1）第24906号



つばさ総合管理株式会社

飯能市栄町22-6

☎042-978-8283

取引態様：専属専任媒介